



UNIVERSIDAD
POLITÉCNICA
DE MADRID

**ESTUDIO DE PERFIL DE INGRESO DE ESTUDIANTES DE MÁSTER OFICIAL
CURSO 2022-23**

05BJ - MASTER UNIVERSITARIO EN INGENIERIA AMBIENTAL

Informe de resultados

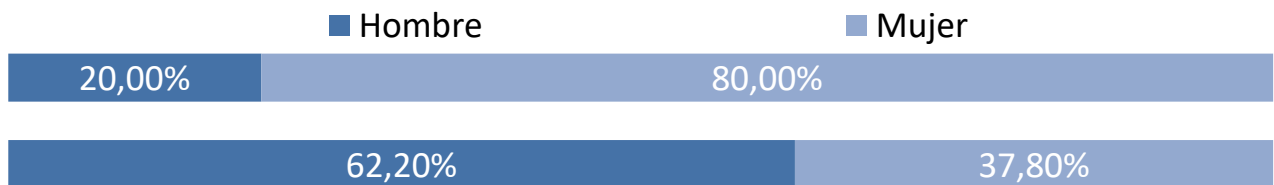
Observatorio Académico
Universidad Politécnica de Madrid
Mayo de 2023

Advertencia: Si el número de respuestas obtenidas es inferior al de las respuestas necesarias para poder inferir resultados (con error muestral de $\pm 10,00\%$ para un nivel de confianza del 90 % en el caso más desfavorable de varianza $p=q$), el error muestral **invalida los resultados particulares de la encuesta** para esta titulación. En este caso, los valores deben tenerse en cuenta únicamente a título informativo y nunca como representativos del plan de estudios en su conjunto.

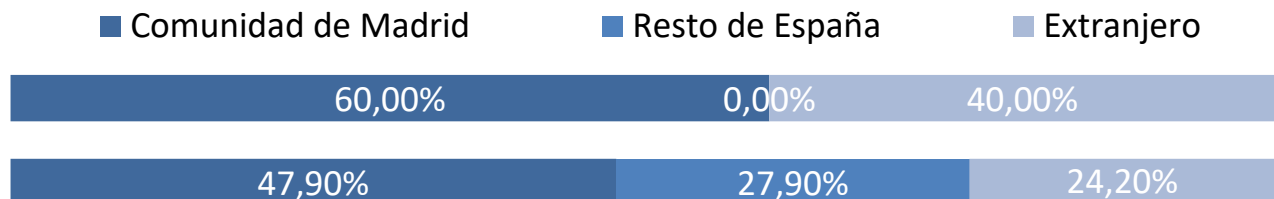
Número total de estudiantes que inician el plan de estudios: 16
 Número de respuestas necesarias para poder inferir resultados: 14
 Número de respuestas obtenidas : 5

Perfil de los estudiantes

Sexo	Plan	UPM
Hombre	20,00%	62,20%
Mujer	80,00%	37,80%

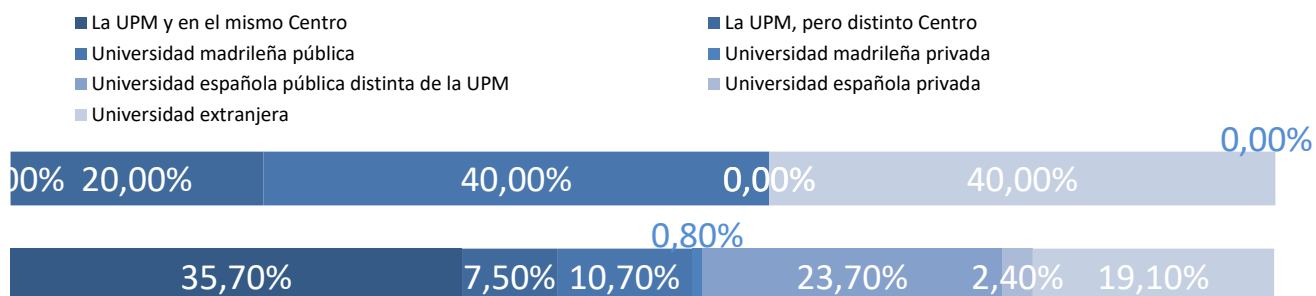


Procedencia	Plan	UPM
Comunidad de Madrid	60,00%	47,90%
Resto de España	0,00%	27,90%
Extranjero	40,00%	24,20%



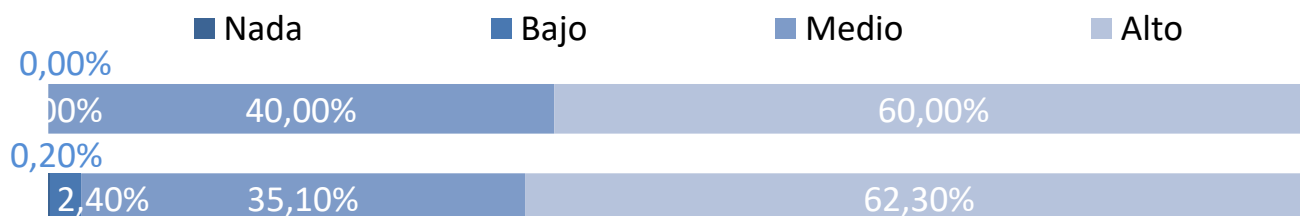
Tipo de centro en que cursaron estudios previos al máster

	Plan	UPM
La UPM y en el mismo Centro	0,00%	35,70%
La UPM, pero distinto Centro	20,00%	7,50%
Universidad madrileña pública	40,00%	10,70%
Universidad madrileña privada	0,00%	0,80%
Universidad española pública distinta de la UPM	0,00%	23,70%
Universidad española privada	0,00%	2,40%
Universidad extranjera	40,00%	19,10%



Nivel de conocimiento de inglés

	Plan	UPM
Nada	0,00%	0,20%
Bajo	0,00%	2,40%
Medio	40,00%	35,10%
Alto	60,00%	62,30%

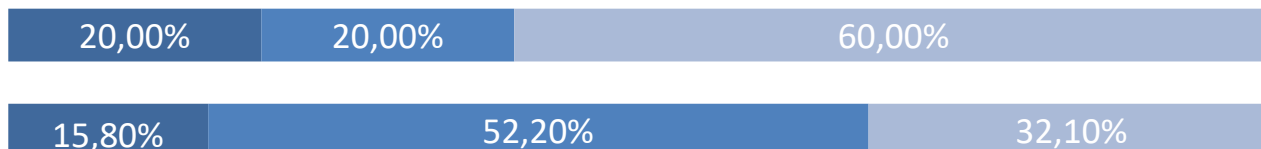


Momento de la elección del plan de estudios

Antes de empezar el Grado o equivalente
Durante el Grado o equivalente
Después de terminar el Grado o equivalente

Plan	UPM
20,00%	15,80%
20,00%	52,20%
60,00%	32,10%

- Antes de empezar el Grado o equivalente
- Durante el Grado o equivalente
- Después de terminar el Grado o equivalente

**Tiempo previsto de dedicación a los estudios**

30 horas o menos
Más de 30 horas

Plan	UPM
20,00%	31,10%
80,00%	68,90%

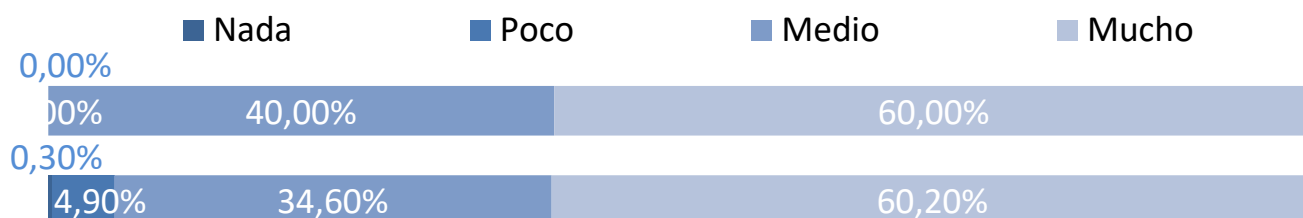
- 30 horas o menos
- Más de 30 horas



Características personales

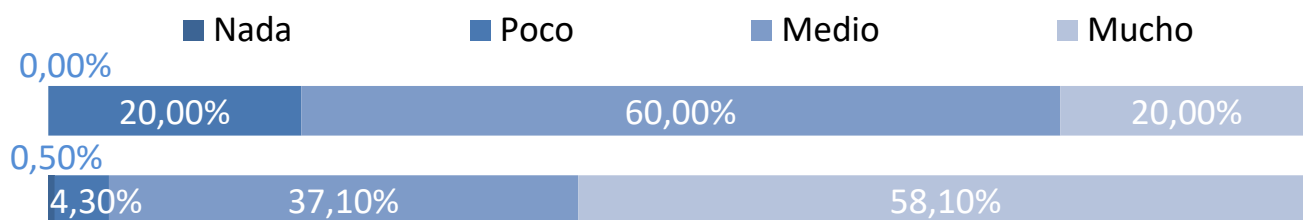
Capacidad de organización y planificación

	Plan	UPM
Nada	0,00%	0,30%
Poco	0,00%	4,90%
Medio	40,00%	34,60%
Mucho	60,00%	60,20%



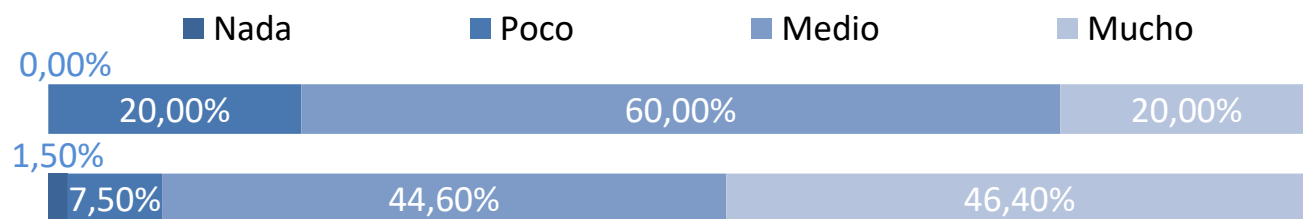
Capacidad para usar las tecnologías de la información y de la comunicación

	Plan	UPM
Nada	0,00%	0,50%
Poco	20,00%	4,30%
Medio	60,00%	37,10%
Mucho	20,00%	58,10%



Capacidad para aplicar conocimientos de matemáticas, física e ingeniería

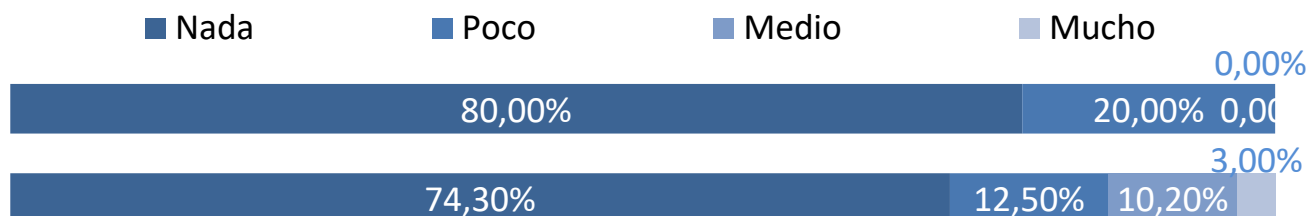
	Plan	UPM
Nada	0,00%	1,50%
Poco	20,00%	7,50%
Medio	60,00%	44,60%
Mucho	20,00%	46,40%



Valoración de la información recibida

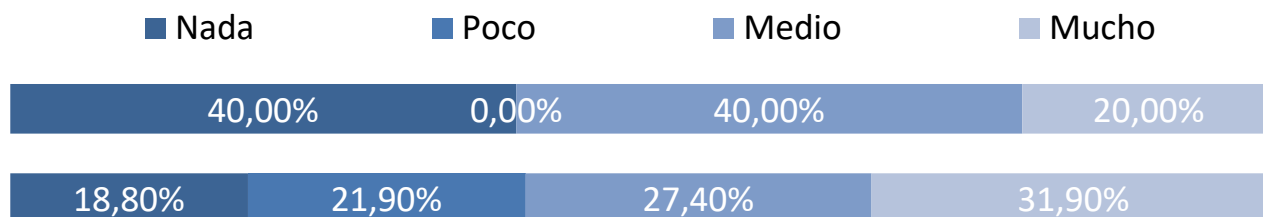
Medios de comunicación (prensa, radio, TV, publicidad, etc.)

	Plan	UPM
Nada	80,00%	74,30%
Poco	20,00%	12,50%
Medio	0,00%	10,20%
Mucho	0,00%	3,00%



Web de la UPM

	Plan	UPM
Nada	40,00%	18,80%
Poco	0,00%	21,90%
Medio	40,00%	27,40%
Mucho	20,00%	31,90%



Internet en general

	Plan	UPM
Nada	20,00%	25,30%
Poco	40,00%	21,40%
Medio	0,00%	31,00%
Mucho	40,00%	22,30%

