



UNIVERSIDAD  
POLITÉCNICA  
DE MADRID

---

**ESTUDIO DE PERFIL DE INGRESO DE ESTUDIANTES DE MÁSTER OFICIAL  
CURSO 2021-22**

---

**05AT - MASTER UNIVERSITARIO EN INGENIERIA MECANICA**

**Informe de resultados**

---

Observatorio Académico  
Universidad Politécnica de Madrid  
Mayo de 2022

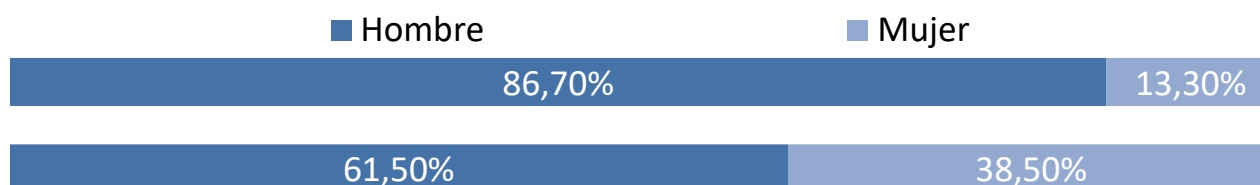
---

**Advertencia:** Si el número de respuestas obtenidas es inferior al de las respuestas necesarias para poder inferir resultados (con error muestral de  $\pm 10,00\%$  para un nivel de confianza del 90 % en el caso más desfavorable de varianza  $p=q$ ), el error muestral **invalida los resultados particulares de la encuesta** para esta titulación. En este caso, los valores deben tenerse en cuenta únicamente a título informativo y nunca como representativos del plan de estudios en su conjunto.

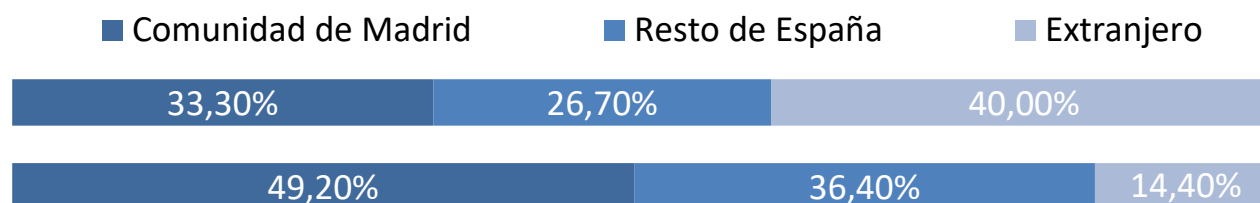
Número total de estudiantes que inician el plan de estudios: 34  
 Número de respuestas necesarias para poder inferir resultados: 23  
 Número de respuestas obtenidas : 15

## Perfil de los estudiantes

Sexo	Plan	UPM
Hombre	86,70%	61,50%
Mujer	13,30%	38,50%



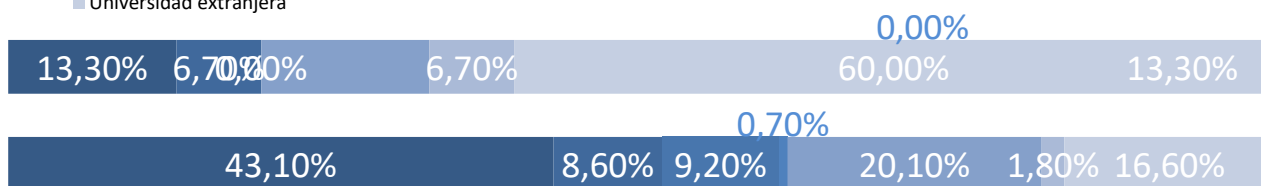
Procedencia	Plan	UPM
Comunidad de Madrid	33,30%	49,20%
Resto de España	26,70%	36,40%
Extranjero	40,00%	14,40%



### Tipo de centro en que cursaron estudios previos al máster

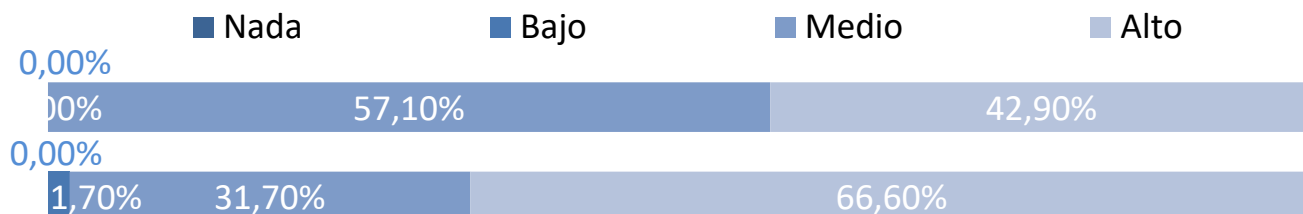
	Plan	UPM
La UPM y en el mismo Centro	13,30%	43,10%
La UPM, pero distinto Centro	6,70%	8,60%
Universidad madrileña pública	0,00%	9,20%
Universidad madrileña privada	0,00%	0,70%
Universidad española pública distinta de la UPM	13,30%	20,10%
Universidad española privada	6,70%	1,80%
Universidad extranjera	60,00%	16,60%

- La UPM y en el mismo Centro
- La UPM, pero distinto Centro
- Universidad madrileña pública
- Universidad madrileña privada
- Universidad española pública distinta de la UPM
- Universidad española privada
- Universidad extranjera



### Nivel de conocimiento de inglés

	Plan	UPM
Nada	0,00%	0,00%
Bajo	0,00%	1,70%
Medio	57,10%	31,70%
Alto	42,90%	66,60%

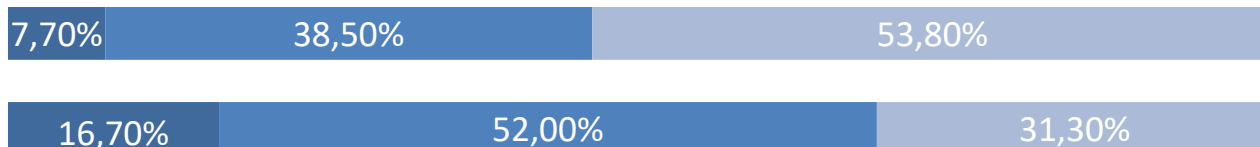


**Momento de la elección del plan de estudios**

Antes de empezar el Grado o equivalente  
Durante el Grado o equivalente  
Después de terminar el Grado o equivalente

Plan	UPM
7,70%	16,70%
38,50%	52,00%
53,80%	31,30%

- Antes de empezar el Grado o equivalente
- Durante el Grado o equivalente
- Después de terminar el Grado o equivalente

**Tiempo previsto de dedicación a los estudios**

30 horas o menos  
Más de 30 horas

Plan	UPM
40,00%	29,10%
60,00%	70,90%

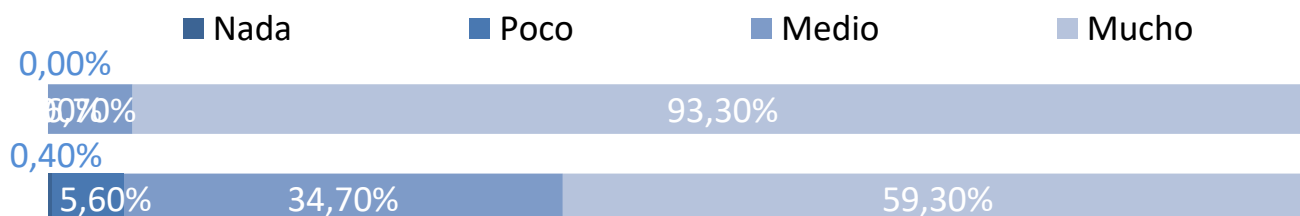
- 30 horas o menos
- Más de 30 horas



## Características personales

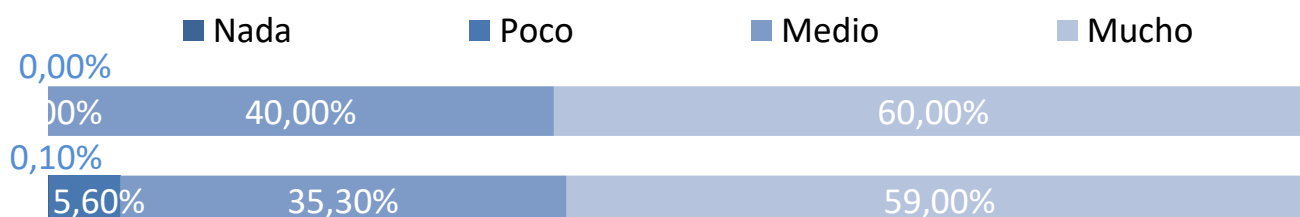
### Capacidad de organización y planificación

	Plan	UPM
Nada	0,00%	0,40%
Poco	0,00%	5,60%
Medio	6,70%	34,70%
Mucho	93,30%	59,30%



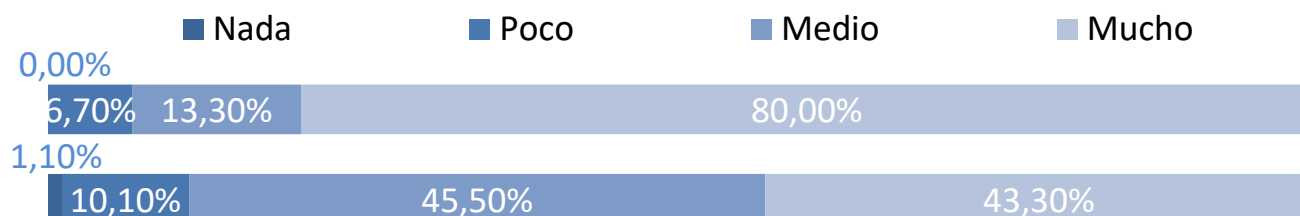
### Capacidad para usar las tecnologías de la información y de la comunicación

	Plan	UPM
Nada	0,00%	0,10%
Poco	0,00%	5,60%
Medio	40,00%	35,30%
Mucho	60,00%	59,00%



### Capacidad para aplicar conocimientos de matemáticas, física e ingeniería

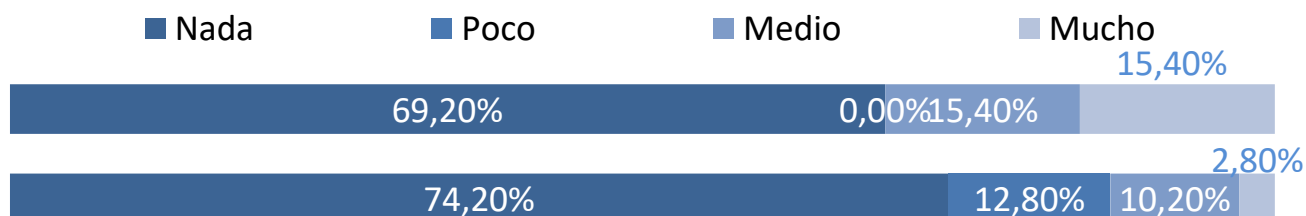
	Plan	UPM
Nada	0,00%	1,10%
Poco	6,70%	10,10%
Medio	13,30%	45,50%
Mucho	80,00%	43,30%



## Valoración de la información recibida

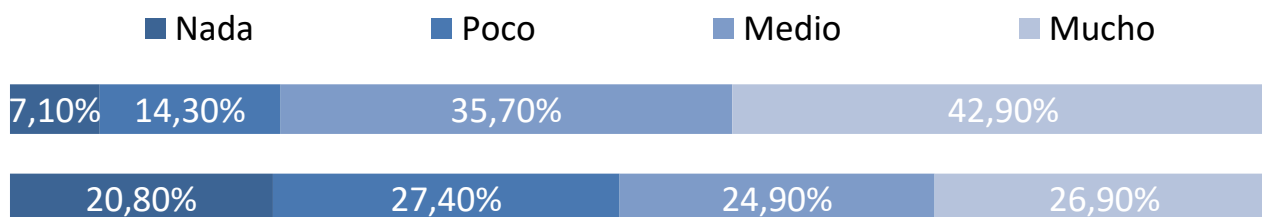
### Medios de comunicación (prensa, radio, TV, publicidad, etc.)

	Plan	UPM
Nada	69,20%	74,20%
Poco	0,00%	12,80%
Medio	15,40%	10,20%
Mucho	15,40%	2,80%



### Web de la UPM

	Plan	UPM
Nada	7,10%	20,80%
Poco	14,30%	27,40%
Medio	35,70%	24,90%
Mucho	42,90%	26,90%



### Internet en general

	Plan	UPM
Nada	0,00%	24,20%
Poco	42,90%	25,40%
Medio	21,40%	28,70%
Mucho	35,70%	21,70%

